



Parys Primêre Skool
NATUURWETENSKAP EN TEGNOLOGIE
Test

14 Maart 2025

Toetsopsteller: Mev. F.F. du Plooy
Moderator: Mev. R. de Swardt

Naam en van: _____
Graad 4 B N J

/40

INSTRUKSIES

- Lees elke vraag deeglik.
- Beantwoord al die vra op die vraestel.
- Werk netjies en skryf leesbaar met 'n potlood.
- Lees drie keer, dink 2 keer en skryf een keer.
- Jy het 60 minute om die vraestel te voltooi.

Lae orde (20)	Totaal	
1	6	
2	8	
3	6	
Middelorde (14)		
4	4	
5	10	
Hoë orde (6)		
6	6	

LEWENDE EN LEWENDE DINGE

VRAAG 1 (Lae orde)

[6]

Kies die korrekte antwoord en omkring die bypassende letter.

1.1 Hoeveel lewensprosesse kan deur lewende dinge uitgevoer word?

- A. 9
B. 7 (1)

1.2. Dooie dinge wat eens lewend was.

- A. Blare aan 'n boom.
B. Hout wat in 'n vuur brand. (1)

1.3 Om te kan sien, hoor, voel, proe of dinge te ruik.

- A. Asemhaling
B. Gewaarwording (1)

1.4 Die proses wat deur die liggaam gebruik word om van afvalprodukte ontslae te raak.

- A. Uitskeiding
B. Asemhaling (1)

1.5 Dit is wanneer 'n saad begin groei.

- A. Ontkiem
B. Dormant (1)

1.6 Dit lyk asof dit nie lewende is, maar met die regte kos kan dit groei.

- A. Grond
B. Gis (1)

VRAAG 2 (Lae orde)

[8]

Onderstreep die korrekte antwoord tussen hakies.

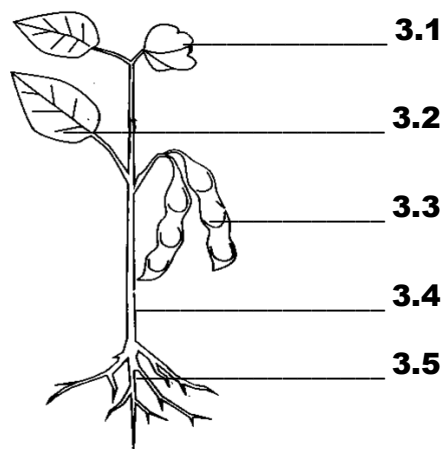
- 2.1 'n Plant bestaan uit (**drie, vier, vyf**) dele. (1)
- 2.2 Die malva kan groei van 'n (**saad, wortel, steggie**). (1)
- 2.3 'n Pluimpie is die eerste (**wortel, loot, blom**) van 'n saailing. (1)
- 2.4 Die stingel van die plant dra die (**sade, wortels, blomme**). (1)
- 2.5 Die funksie van die blom is om (**kos te maak, insekte te lok, water te absorbeer**). (1)
- 2.6 Die kop van die dier is deel van (**drie, vier, vyf**) dele van die liggaam. (1)
- 2.7 Diere het (**bedekkings, ledemate, strukture**) wat hulle help om te beweeg. (1)
- 2.8 'n Skilpad het (**'n pels, skubbe, 'n dop**). (1)

VRAAG 3 (Lae orde)

[6]

Bestudeer die skets van die plant. **Gee 'n gepaste opskrif en skryf die dele wat genommer is in die spasies onder die skets.**

(1)



- 3.1 _____ (1)
- 3.2 _____ (1)
- 3.3 _____ (1)
- 3.4 _____ (1)
- 3.5 _____ (1)

VRAAG 4 (Middelorde)

[4]



4.1 Waaruit bestaan die struktuur van 'n dier? _____

_____ (2)

4.2 Wat bedek die visarend en hoe beweeg hy? _____

_____ (2)

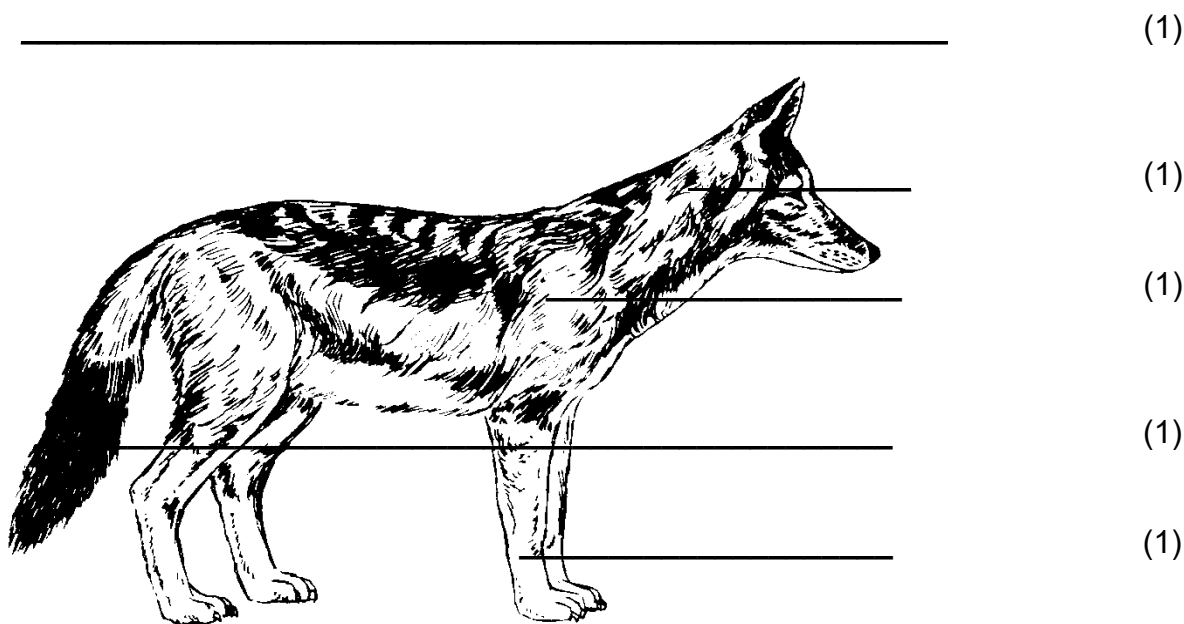
VRAAG 5 (Middelorde)

[10]

Kyk na die **STRUKTUUR** van die rooi jakkals.

5.1 Gee 'n **OPSKRIF**.

5.2 **BENOEM** die dele langs die **LYNE**. (Onthou **DRUKSKRIF!!!**)



5.3 Beantwoord die volgende vrae.

5.3.1 Hoeveel ledemate het die jakkals? _____ (1)

5.3.2 Lys 4 sintuiglike organe.

(4)

VRAAG 6 (Hoë orde)

[6]

Bestudeer die prente en inligting hieronder.

Pas jou kennis van wat sade nodig het om te groei, **toe**. **Beantwoord** die vrae.

A. Paul se sade is in die yskas.

B. Lebo se sade is naby die vensterbank.



6.1 Wie is reg? Paul of Lebo? **Gee** 'n rede vir jou antwoord.

_____ (1)

6.2 Skryf die regte antwoord om hierdie sin te voltooi.

Sade het _____

om te _____ (5)