

# Primêre Skool Parys

## GRAAD 5 NATUURWETENSKAPPE EN TEGNOLOGIE MAART 2025 TYD: 1 UUR PUNTE: 50

NAAM EN VAN: \_\_\_\_\_

SKOOL: \_\_\_\_\_

KLAS: 5 \_\_\_\_\_

PUNT: \_\_\_\_\_/50

Order	Vraag	Punt	%
LO	1, 2, 5	28	56% (50%)
MO	3, 4	21	42% (35%)
HO	6	6	12 (15%)
	<b>Total</b>	<b>50</b>	<b>100%</b>

VRAAG	PUNT	PUNT ONTVANG
1	5	
2	12	
3	15	
4	6	
5	6	
6	6	
<b>TOTAAL</b>	<b>50</b>	

--	--

--	--

## INSTRUKSIES

1. Lees al die vrae deeglik voor jy dit beantwoord.
2. Beantwoord al die vrae.
3. Skryf netjies en leesbaar.
4. Skryf jou antwoord op die oop spaies wat voorsien is op die vraestel.

## AFDELING A

### VRAAG 1

Lees elke vraag of stelling en omsirkel die korrekte letter A, B, C of D, wat die korrekte antwoord aandui.

- 1.1 Wat het plante **nie** nodig om voedsel te maak nie? (1)
- A Koolstofdiksied
- B Suurstof ✓
- C Water
- D Sonligenergie
- 1.2 'n Voedselketting begin altyd met 'n ..... (1)
- A Herbivoor
- B Plant ✓
- C Karnivoor
- D Omnivoor
- 1.3 Wat word die fases waardeur 'n lewende ding in sy lewe gaan genoem? (1)
- A Bestuiwing
- B Bevrugting
- C Lewensiklus ✓
- D Ontkiem
- 1.4 **Vervaardigers** is plante wat hulle eie voedsel vervaardig of maak. (1)
- A Waar ✓
- B Onwaar
- 1.5 **Dopstrukture** word gevorm deur verskillende dele of stutte in driehoekvorms te heg? (1)
- A Waar
- B Onwaar ✓

TOTAAL VRAAG 1: [5]

## VRAAG 2

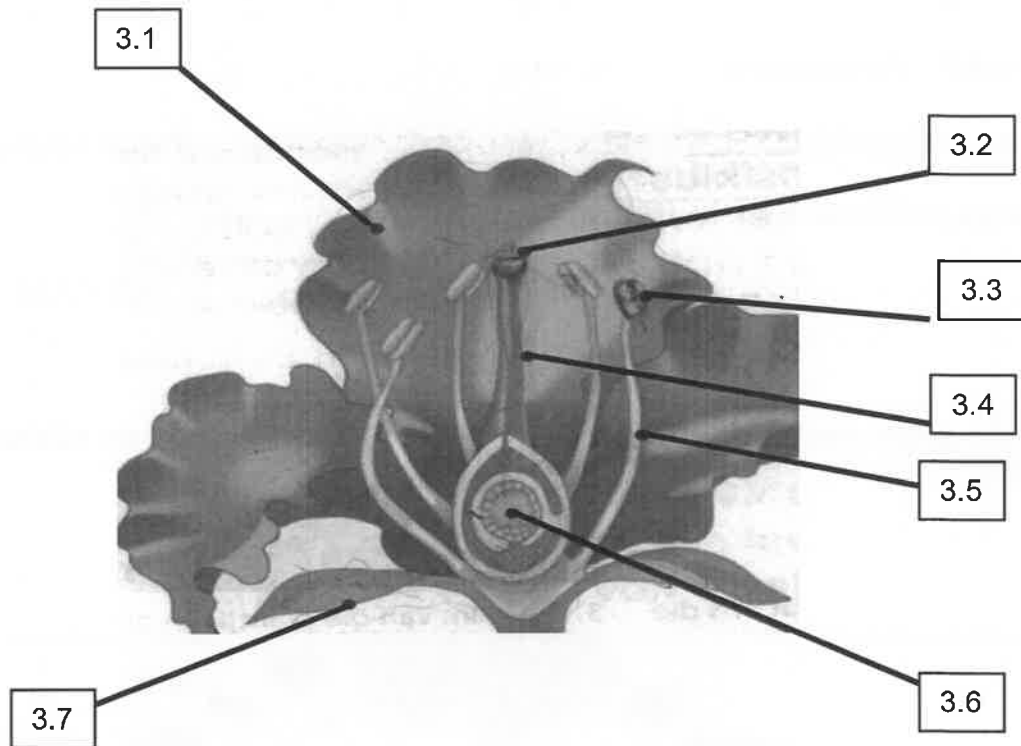
**Definieer (verduidelik) die volgende woorde:**

- 2.1 Stutte: Sterk strukture wat baie gewig kan dra.  
\_\_\_\_\_ (2)
- 2.2 Voedingstowwe: Is stowwe wat lewende dinge help om te groei.  
\_\_\_\_\_ (2)
- 2.3 Bevrug: Is wanneer manlike selletjies in die stuifmeel en die eiertjies in die vroulike deel van die blom saamsmelt om saadjies te vorm. (2)
- 2.4 Bestuif: Is wanneer stuifmeel van die manlike deel van 'n plant na die vroulike deel oorgedra word. (2)
- 2.5 Ontkiem: Is om 'n loot te vorm en te groei, of om 'n nuwe plant uit 'n saadjie te vorm. (2)
- 2.6 Dopstruktuur: 'n Struktuur met 'n sterk buitenste laag wat homself regop hou.  
\_\_\_\_\_ (2)

**TOTAAL VRAAG 2: [12]**

### VRAAG 3

Bestudeer die volgende skets en beantwoord die vrae wat volg.



Benoem die volgende nommers op die skets hierbo se byskrifte. En verduidelik wat elkeen se rol speel by bestuiwing en bevrugting.

- 3.1 Byskrif: Kroonblaar (1)  
Trek voëls en insekte na die blom toe aan.  
\_\_\_\_\_ (2)
- 3.2 Byskrif: Stempel (1)  
Die taaiërige vroulike deel wat stuifmeel opvang. Die stuifmeel maak dan 'n dun pypie, wat bekend is as die stuifmeelbuis, tot in die vrugbeginsel van die blom. (2)
- 3.3 Byskrif: Helmknoppie (1)  
Die manlike deel wat stuifmeel maak. Stuifmeel moet by die stempel uitkom. insekte en voëls en wind help om die stuifmeel van blom tot blom te dra. (2)

3.4 Byskrif: Styl (1)

Ondersteun die stempel en lei na die vrugbeginsel.

(2)

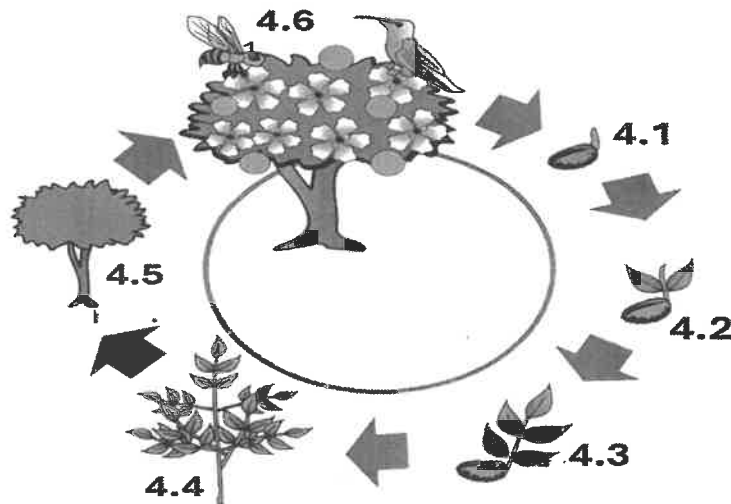
3.6 Byskrif: Vrugbeginsel (1)

Hou die saadknoppies wat sal sal vorm as dit bevrug word. Nadat bevrugting plaasgevind het, groei die vrugbeginsel om 'n vrug te vorm. (2)

**TOTAAL VRAAG 3: [15]**

#### VRAAG 4

Bestudeer die prent van die lewensiklus van 'n blomplant hieronder en beantwoord die vrae wat volg.



4.1 Watter proses vind plaas wanneer die by en die voël die volwasse boom besoek by gedeelte 4.6

Bestuiwing (2)

4.2 Wat gebeur gedurende die stadium by nommer 4.1

Saadjies van die vrugte val op die grond of word versprei deur die wind, insekte of voëls. (2)

4.3 Wat noem ons die eerste klein worteltjie wat by die gedeelte by nommer 4.2 verskyn?

Ontkiemde saadjie met blare. (2)

## VRAAG 5

Kyk na die prente hieronder en beantwoord die vrae wat volg.



blouwildebees

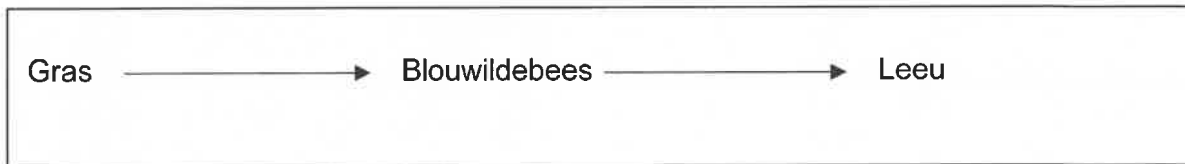


leeu



gras

- 5.1 Rangskik die foto's en skryf die name in die regte volgorde sodat dit 'n voedselketting vorm. Teken die voedselketting. Onthou om die pyltjies by te teken.



(4)

- 5.2 Wat dui die pyltjies in die voedselketting aan?

Die energie wat van een organisme na 'n ander gaan.

(2)

TOTAAL VRAAG 5: [6]

## VRAAG 6

Skryf 'n **paragraaf** oor die **lewensiklus** van 'n dier.

- 6.1 Alle lewende dinge moet voorplant. ✓ Dit beteken dat hulle meer lewende dinge soos hulleself moet maak. ✓ 'n Plant of dier kan in enige stadium van sy lewensiklus doodgaan. ✓ Diere kan doodgaan omdat hulle siek raak of omdat hulle gejaag word. ✓ Soms word hulle baie oud en hulle liggame werk nie meer soos dit moet nie. ✓ Voorplanting verseker dat verskillende lewende dinge nie uitsterf nie

---



---

TOTAAL VRAAG 6: (6)

--	--