


<p>PARYS</p>  <p>Graad 4 Wiskunde</p> <p><u>Formele Assessering 1.1.</u></p> <p>Heelgetalle, Getalsinne, Optelling & Aftrekking</p>	<p><u>Eksaminator:</u></p> <ul style="list-style-type: none"> • D. van der Westhuizen <p><u>Moderators:</u></p> <ul style="list-style-type: none"> • L. Cronje • J. Olivier
<p>Naam & Van:</p> <hr/> <p>Gr. 4: D / J / V / W</p>	<p>Punt : _____ / 30</p> <p>Persentasie : _____ %</p> <p>Vlak : _____</p>

Instruksies:

- Skryf asseblief netjies en leesbaar met 'n POTLOOD.
- Beantwoord AL die vrae op die vraestel.
- Lees drie keer, dink twee keer en skryf een keer.

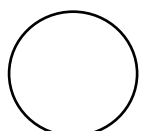


VRAAG 1: Voltooi die volgende:

- 1.1. In die getal 2 340, is die **plekwaarde** van die 4 _____ . (1)
- 1.2. In die getal 4 382, is die **getalwaarde** van die 3 _____ . (1)
- 1.3. _____ + 0 = 876 (1)
- 1.4. $123 + (45 + 67) = 45 + (\text{_____} + 123)$ (1)
- 1.5. Rond die getal af tot die naaste 100: **6 321** \approx _____ (1)

VRAAG 2: Vul die korrekte verwantskapsteken (>, < of =) in:

- 2.1. seshonderd en drie _____ $3 + 600$ (1)
- 2.2. 1 063 _____ $(6 \times 10) + (1 \times 1\,000) + (3 \times 100) + (0 \times 1)$ (1)





VRAAG 3: Rangskik die volgende getalle:

3.1. in die **stygende orde**: 765, 675, 756, 576

_____ (1)

3.2. in die **dalende orde**: 928, 948, 361, 849

_____ (1)

VRAAG 4: Maak gebruik van die metode in die voorbeeld hieronder en skryf dan die getal oor in uitgebreide notasie:

bv. 3 258 = $(3 \times 1000) + (2 \times 100) + (5 \times 10) + (8 \times 1)$

4 833 = _____ (1)

VRAAG 5: Beantwoord die volgende vrae oor ewe en onewe getalle:

5.1. Die grootste onewe getal wat uit 3 syfers bestaan is: _____ (1)

5.2. Bestudeer die tabel hieronder en kleur al die ewe getalle geel in: (3)

640	3 261	4 362	1 113	3 699	7 767	6 488	205
-----	-------	-------	-------	-------	-------	-------	-----

5.3. Lys **AL** die onewe getalle **tussen** 343 en 353:

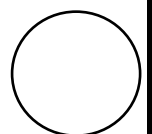
_____ (1)

VRAAG 6: Vul die ontbrekende getalle in:

6.1. 160, 210, _____, 310, _____, _____, 460 (1)

6.2. Identifiseer die **reël** in die volgende patroon:

58, 68, 78, 88 _____ (1)



Vraag 7: Is die volgende stellings WAAR of VALS?

7.1. $10 + 2$ gee dieselfde antwoord as $2 + 10$ _____ (1)

7.2. Die verskil tussen 15 en 75 is 90. _____ (1)

VRAAG 8: Bereken / Los op:

8.1. $10 - (6 - 2) = ?$

(2)

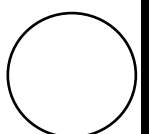
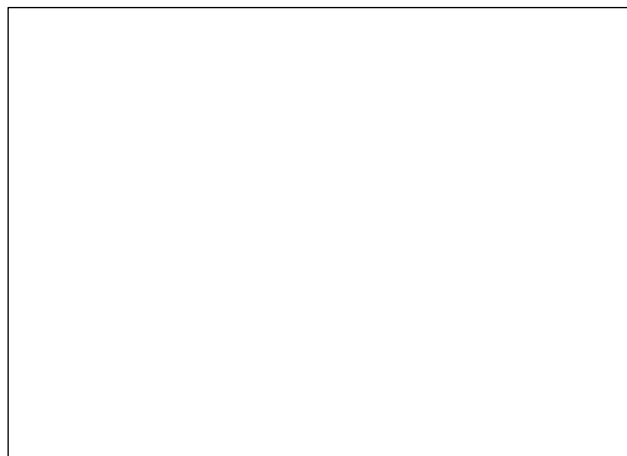
8.2. 40 meer as 98 is gelyk aan _____ (1)

8.3. 30 is _____ minder as 85 (1)

VRAAG 9: Wys al jou bewerkings

deur gebruik te maak van die **VERTIKALE METODE:**

9.1. $400 + 739 =$ _____ (2)



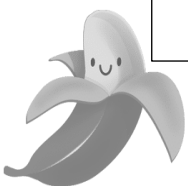
- 9.2. Paul koop 'n hamburger vir R38 en 'n koeldrank vir R13 by die snoepie.
Hoeveel kleingeld moet hy ontvang as hy met 'n R100-noot betaal?
Skryf 'n getalsin met jou antwoord.

(1)



(2)

- 9.3. 'n Vructewinkel het 46 piesangs op Maandag,
62 piesangs op Dinsdag en 73 piesangs op Woensdag verkoop.
Hoeveel piesangs is altesaam verkoop?



(2)

TOTAAL: 30 PUNTE

